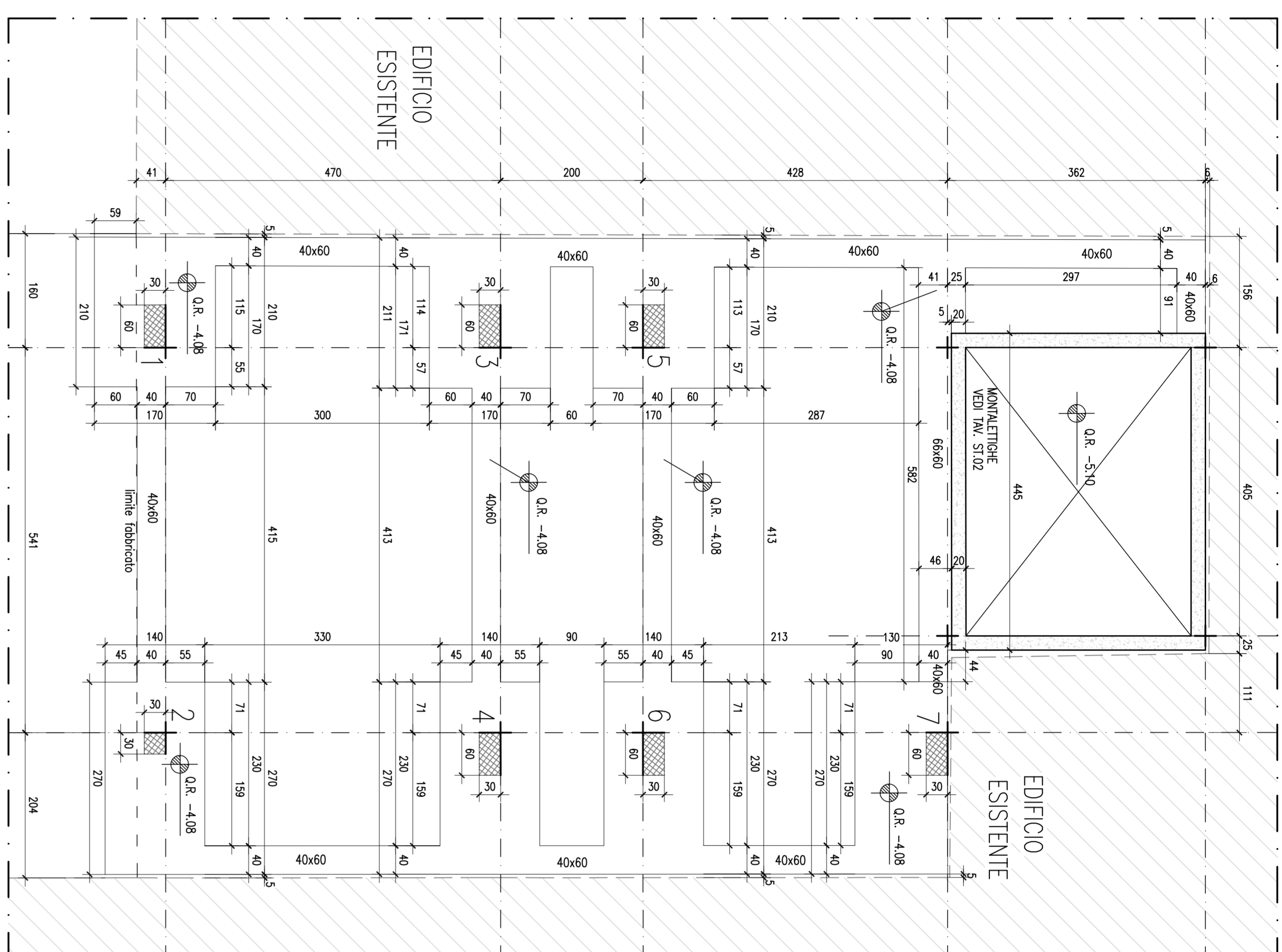
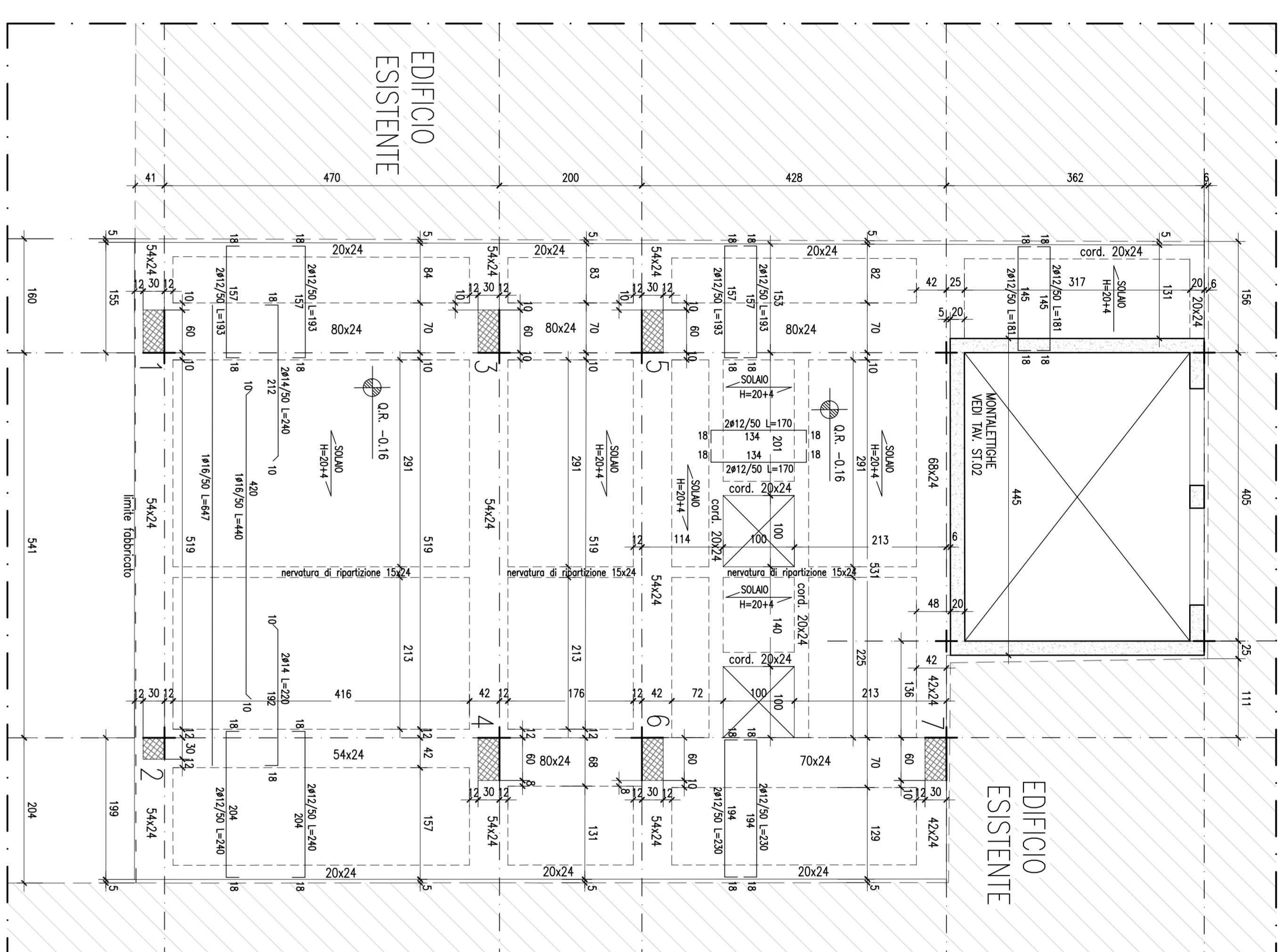


FLU FSSI



PIANTA FONDAZIONI q.r. -4.08



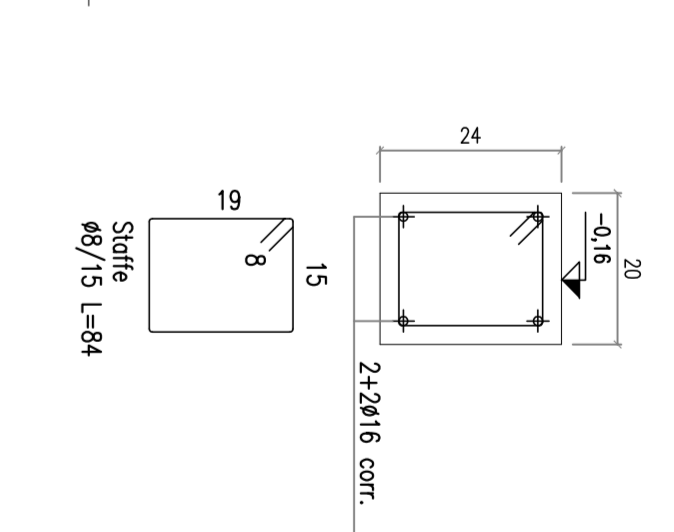
CARPENTERIA SOLAIO q.r. -0.16

SOLAIO TIPO H=20+4

ANALISI DEI CARICHI

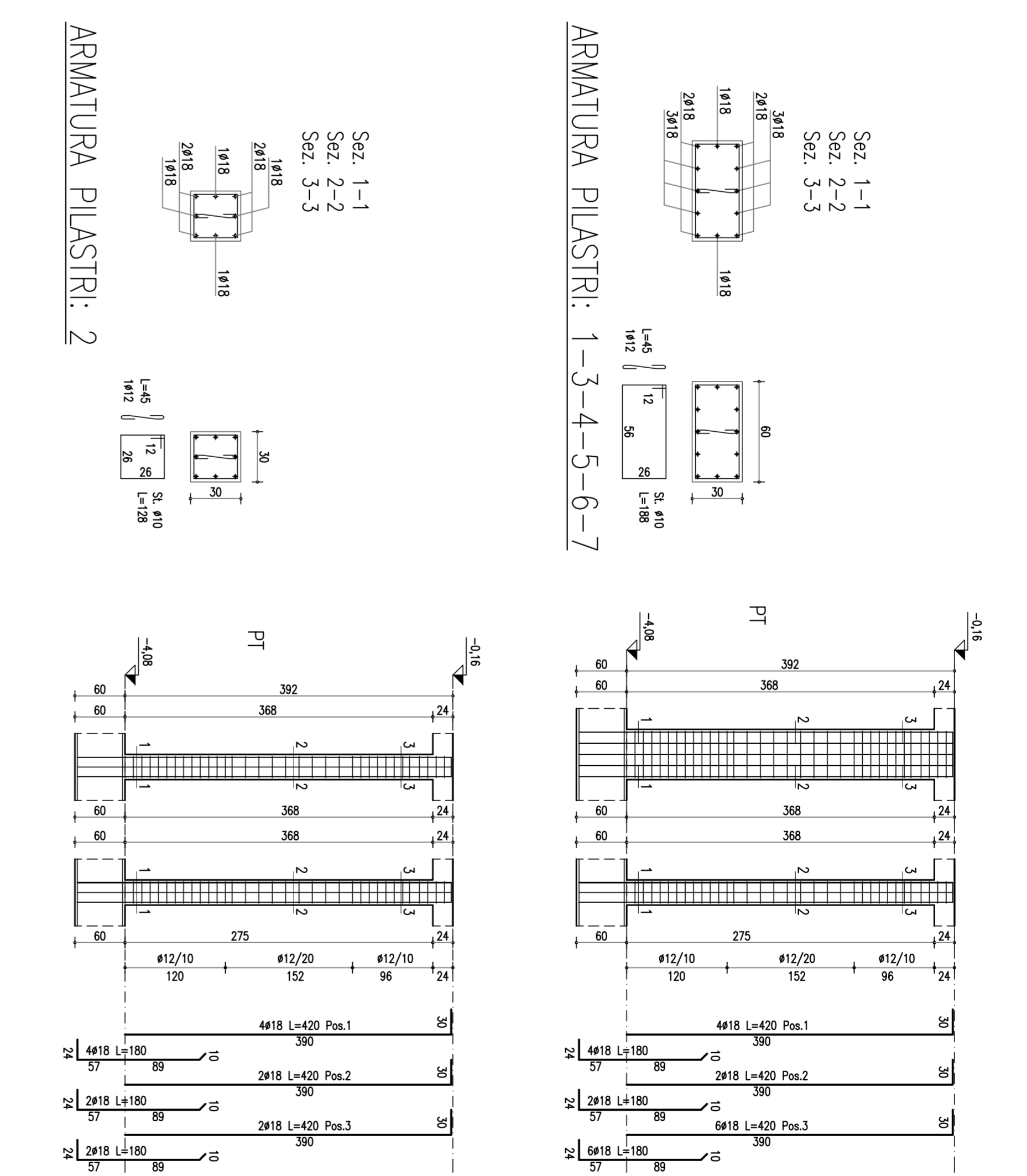
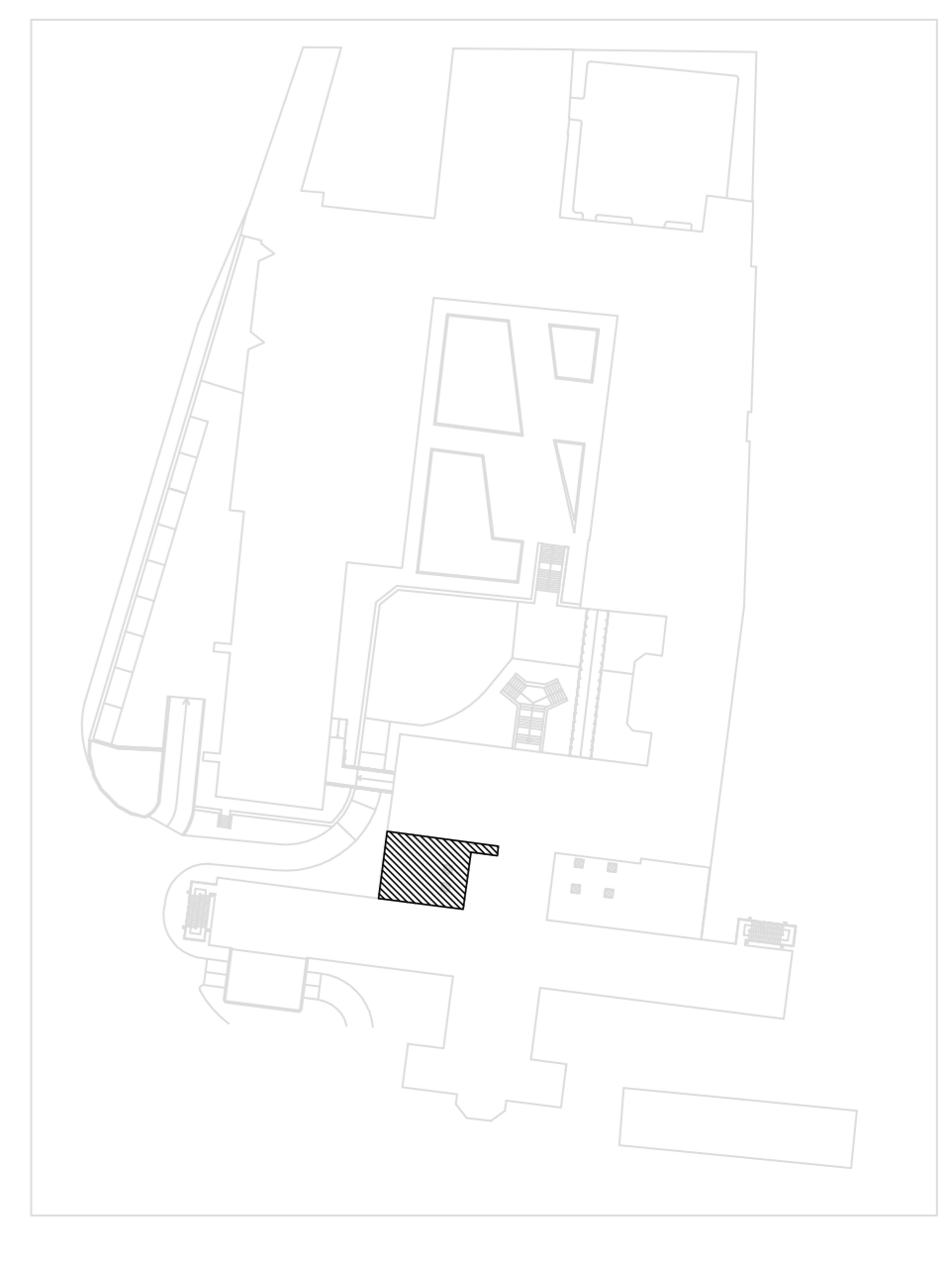
PESO PROPRIO	300 Kg/mq
PESO FISSO	300 Kg/mq
ACCIDENTALE	300 Kg/mq
TOTALE	1000 Kg/mq

ARMATURA CORDOLO 20x24

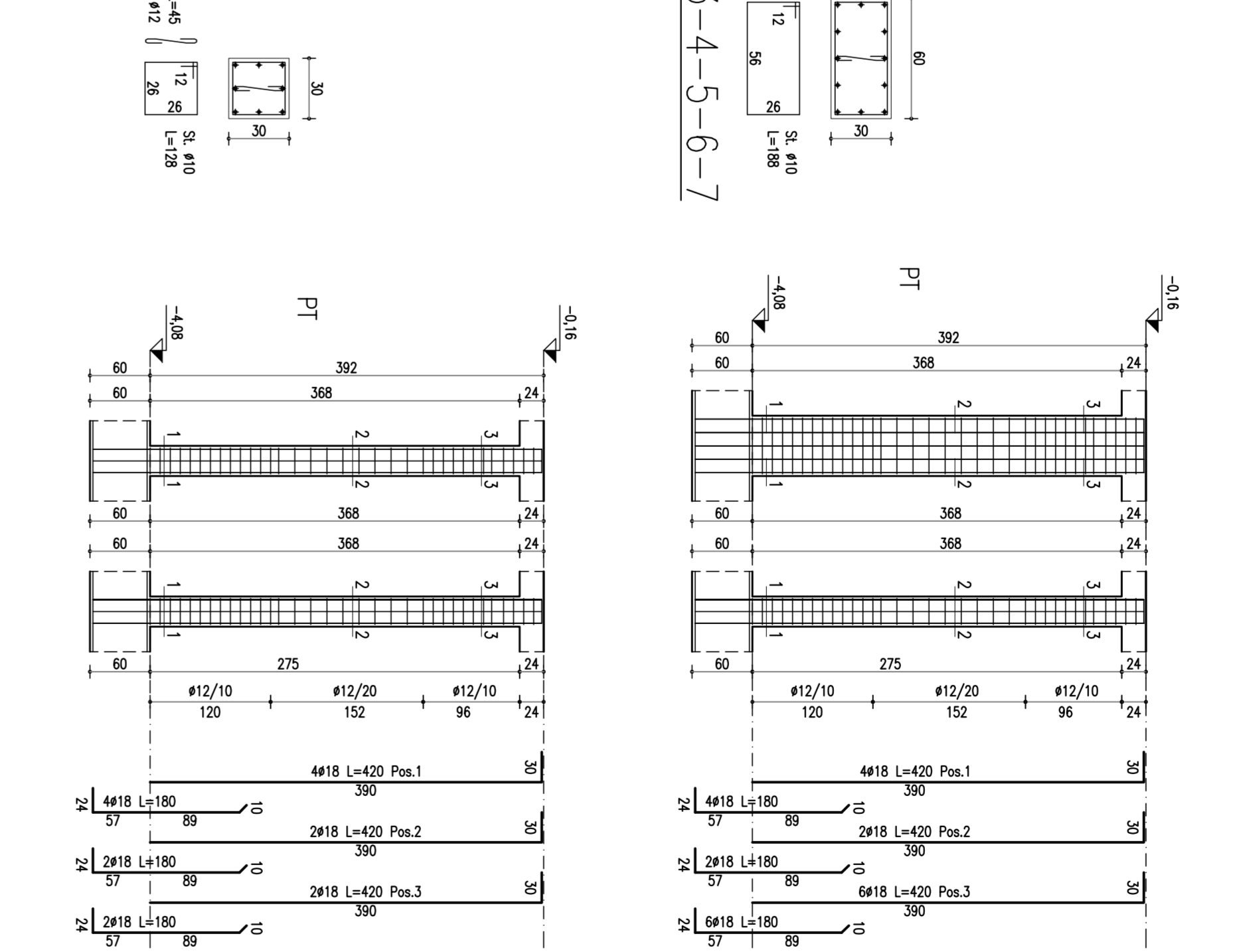


ARMATURE SOLA

- 1- I solai dovranno essere di tipo prefabbricato con fondello in laterizio.
- 2- Baccini interposti in detrito opportuno allo colaggio "A". (Bacca di alloggiamento)
- 3- La soletta collaborante è armata con R.E.S. #8/20x20.
- 4- Per luci superiori a 4.50 m, andrà previsto un modulo di ripartizione trasversale in c.a. di larghezza non inferiore a 10 cm, ed armata con 4#10 longitudinali e staffe #8/25.
- 5- Durante le operazioni di posa e getto i travetti dovranno essere sostenuti da teloni completati da siguree ad interesse non superiore a 1.60 m.



ARMATURA PIASTRINI: 2



NOTE GENERALI:

- 1- Tutte le dimensioni devono essere verificate in cantiere; eventuali discrepanze sostanziali dovranno essere adeguatamente documentate e firmate allo Direzione dei Lavori per gli opportuni provvedimenti.
- 2- Tutti i dettagli, debbono essere fatti in condizione così in ordine schematico tecnica di esecuzione e con tutti i dettagli strutturali ed impiantistici.
- 3- In sede di esecuzione delle opere dovrà essere richiesta l'eventuale presenza di ulteriori elementi impiantistici e strutturali non previsti prima della redazione delle opere di progetto.
- 4- Gli ingegneri e le dimensioni relative agli osservati dovranno essere verificate con il modello commerciale presente.
- 5- Per maggiori informazioni su finiture e materiali dei sopralci, orientarsi negli **DETTAGLI TIPOLOGICI ARCHITETTONICI**.

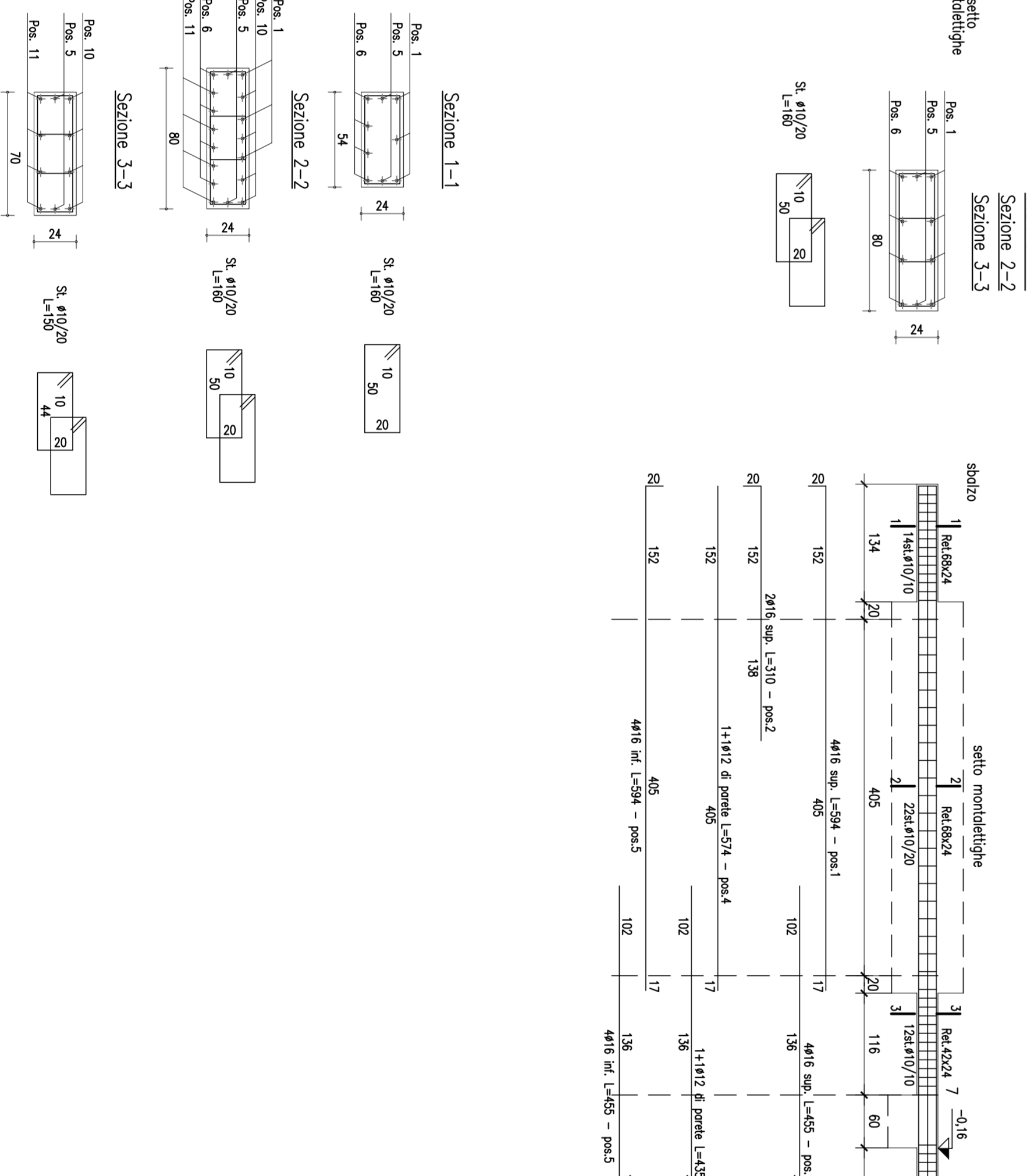
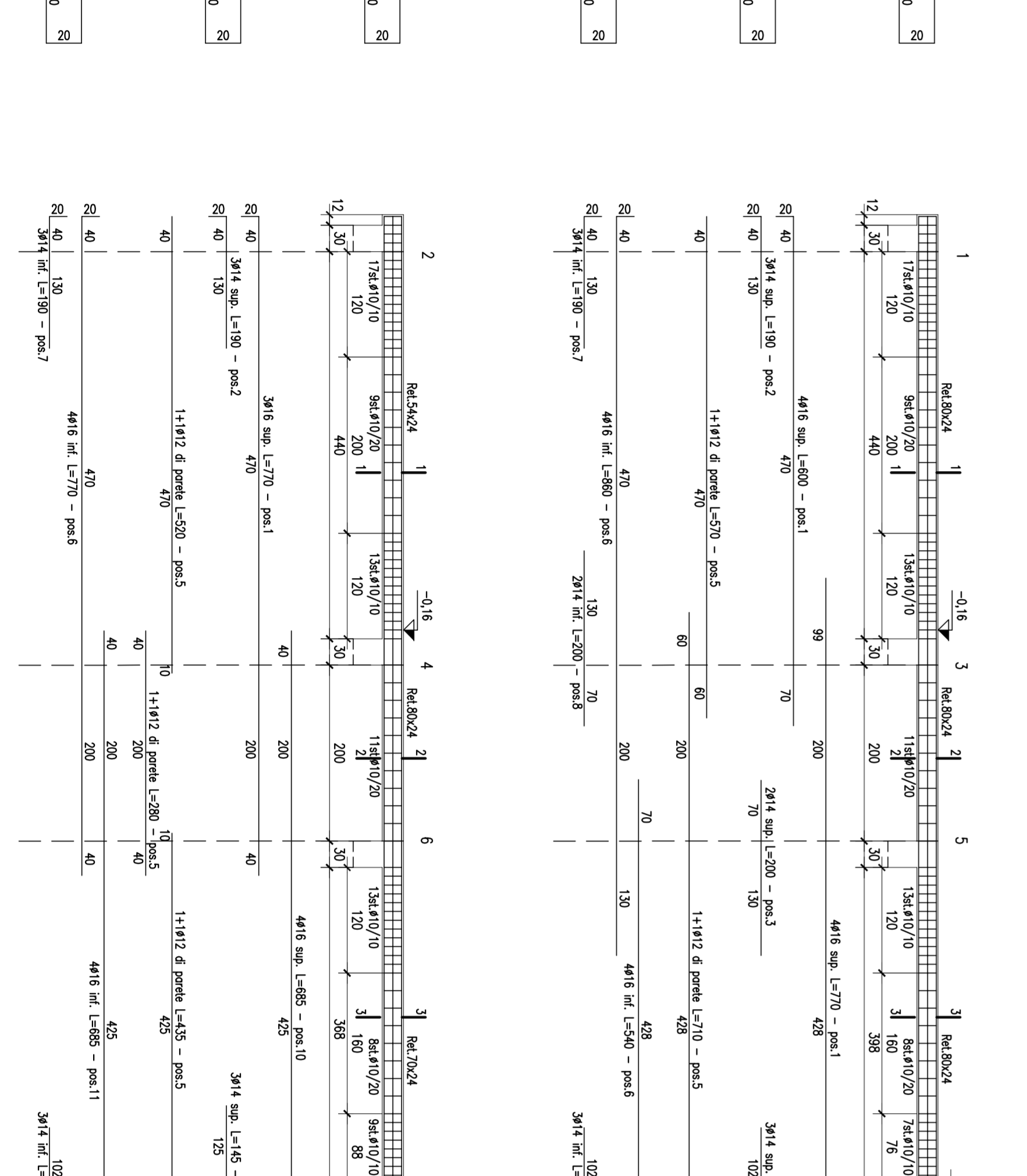
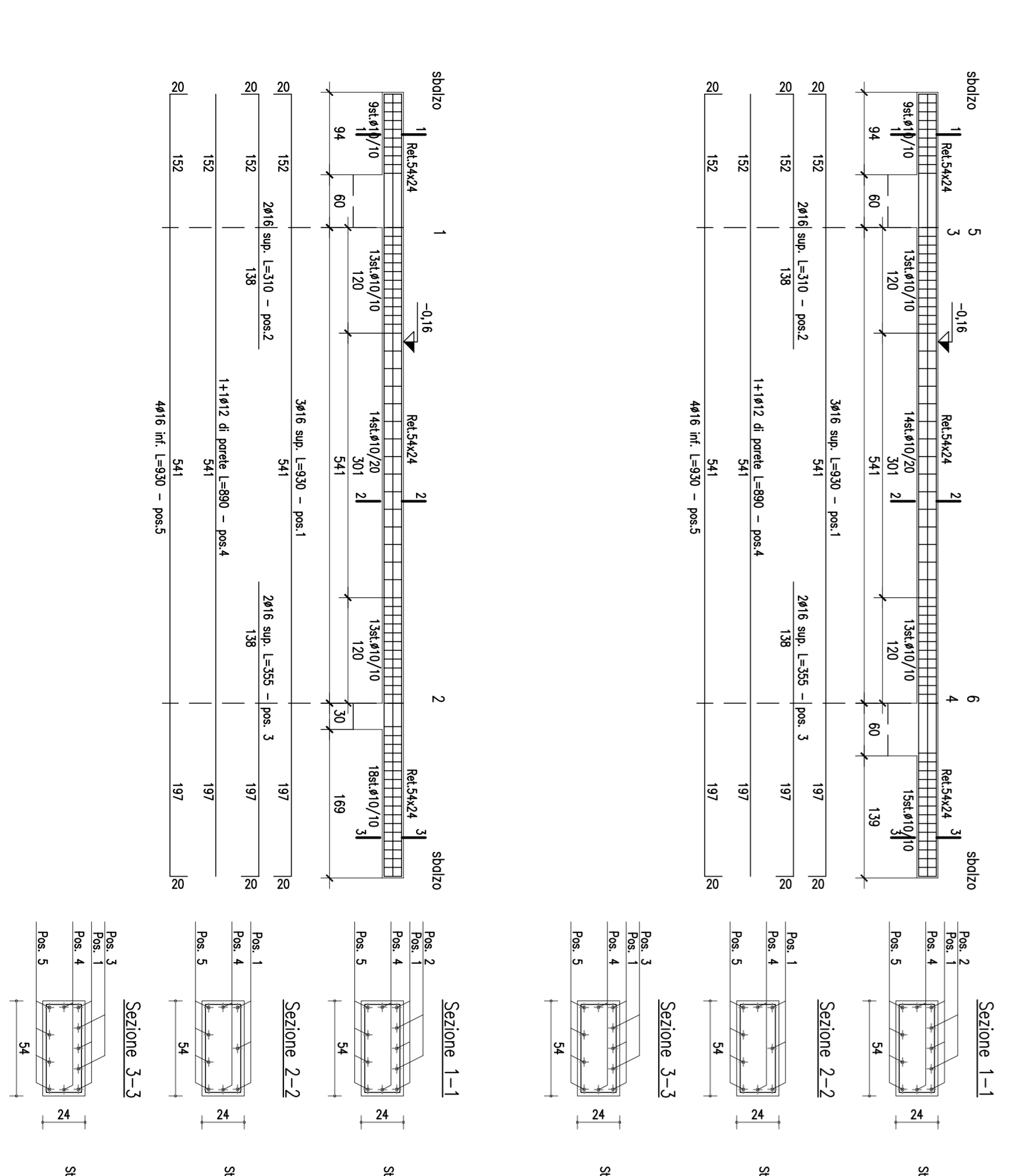
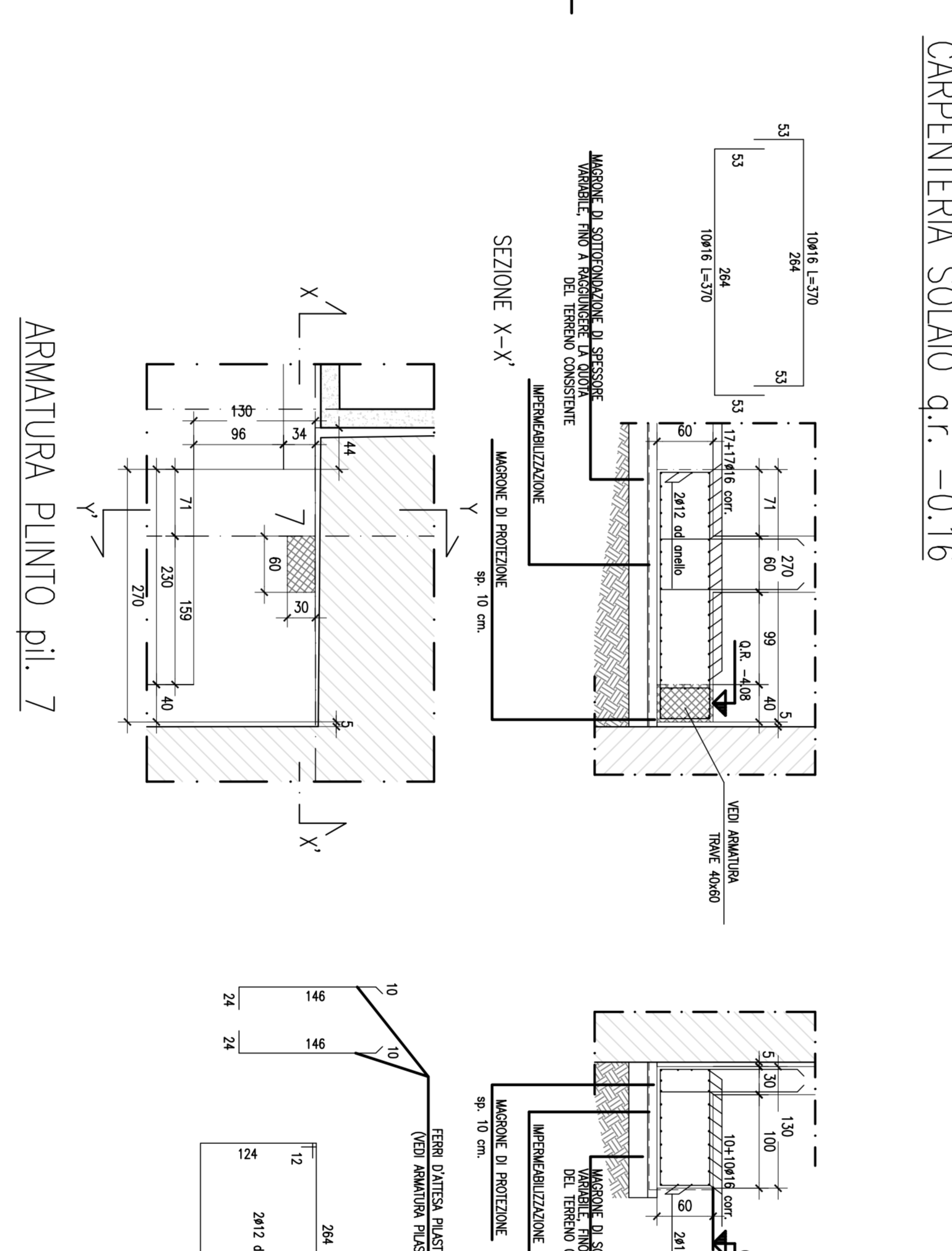
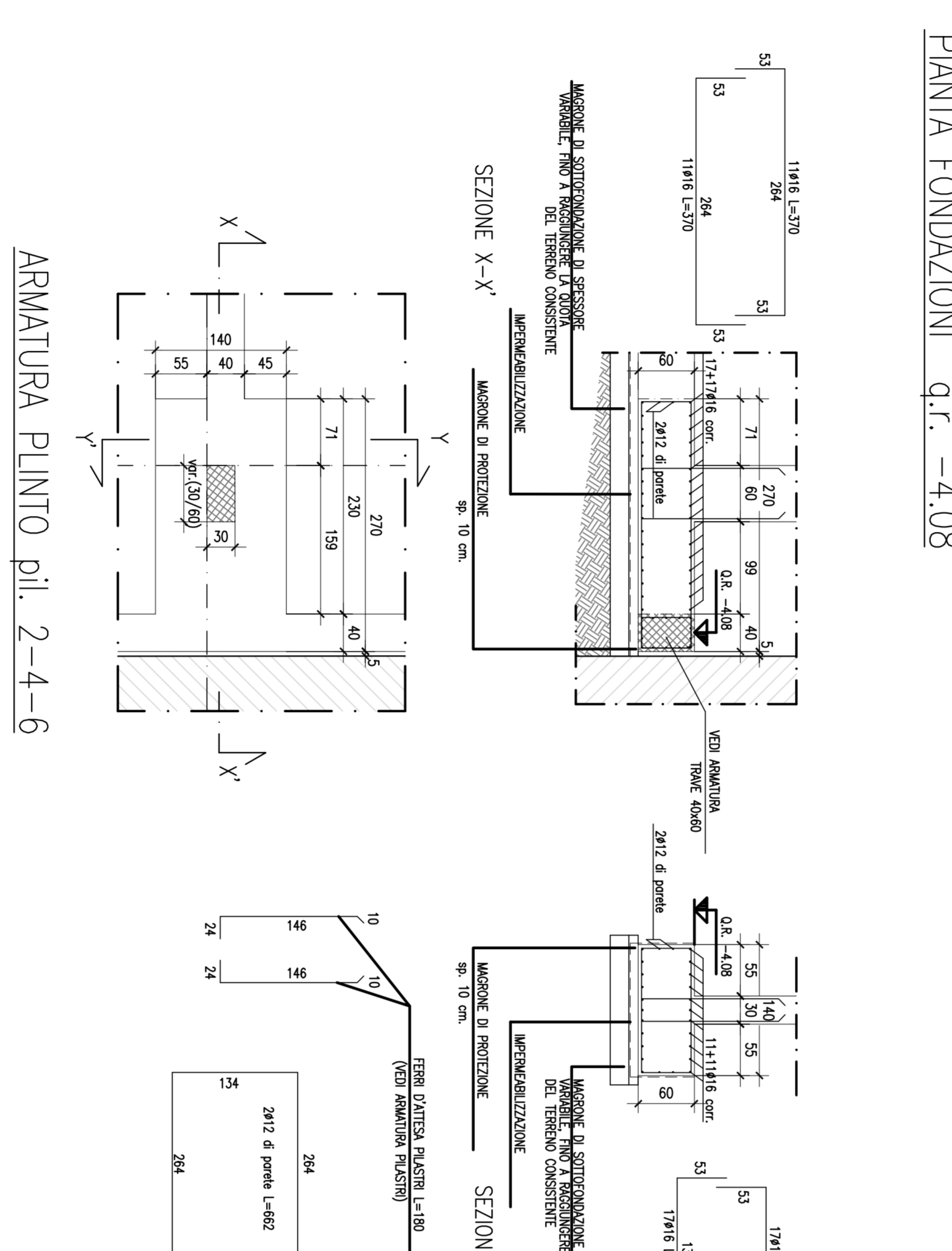
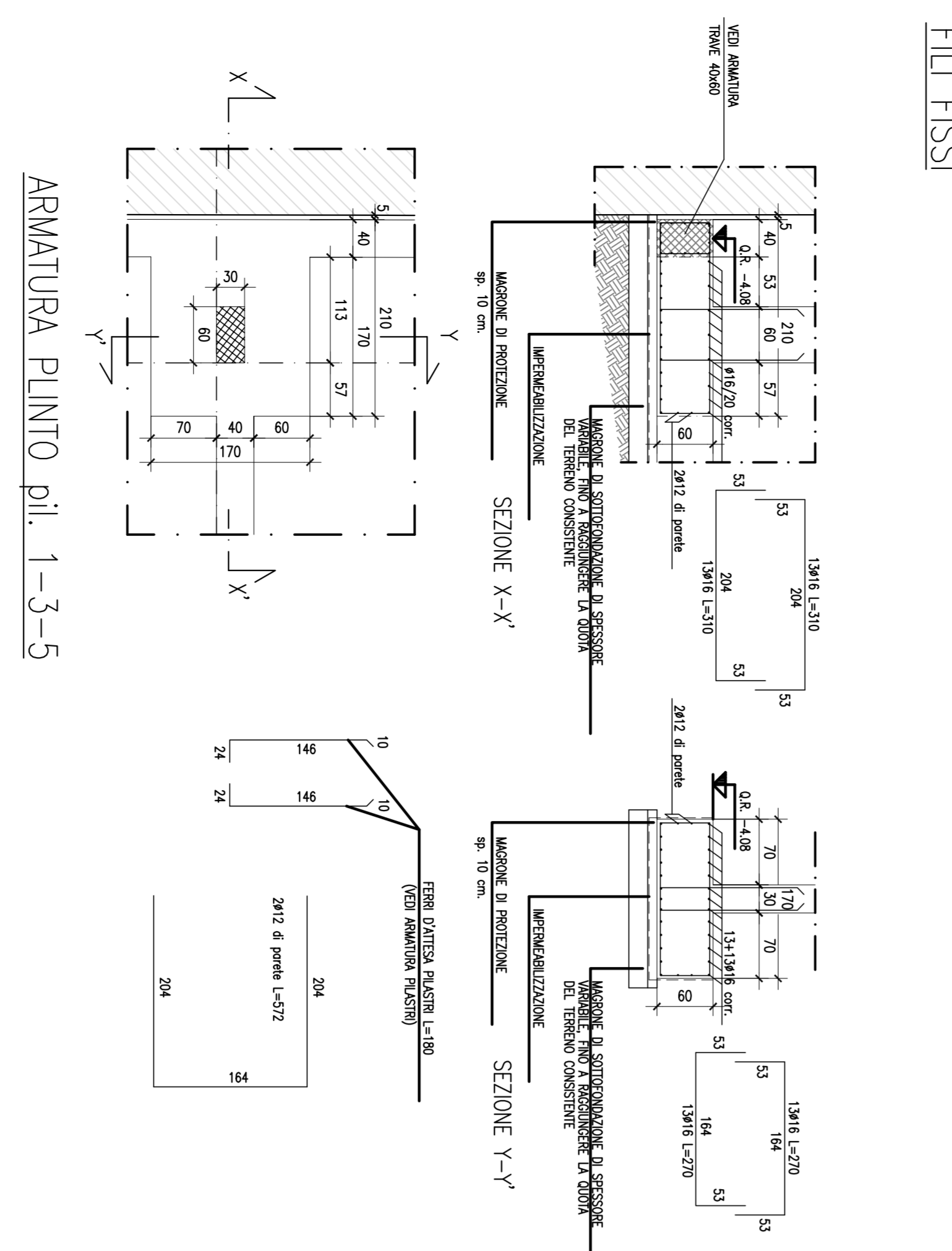
CARATTERISTICHE DEI MATERIALI:

STRUTTURE IN FONDAZIONE:
Rapporto acqua-cemento A/C < 0.6
Classe di consistenza S3

Cemento: C28/35
Densità minima 300 Kg/mc
Aggregati Dmax 31.5 mm.

Acido: #8/20x20
Densità minima 150 Kg/mc
Classificabile anche come f28/44
Contenuto in silicio
Capillarità minima = 35 mm.
Sintossicità
Composizione granulometrica
mm. 40 volte il Ø del ferro

STRUTTURE METALLICHE:
Travi e Praelati: acciaio tipo S275JR
Classi: S8
Classe 8.8
Tipo: 8/5



FUSI
AZIENDA UNITA SANITARIA LOCALE TERNI - VIA BIANCO BERLETTI, 11 - 01100 TERNI - P.IVA 04433530262

RISTRUTTURAZIONE, ADEGUAMENTO E MESSA A NORMA DELL'OSPEDALE DI CIVITA CASTELLANA (VT)

FASE 3: PRONTO SOCCORSO - PROGETTO ESECUTIVO -

RISPARMIABILE L'UNICO DEL PROCEDIMENTO

- Arch. Mauro Iabelli
- Arch. Giuseppe Mutana
- Arch. Vittorio Cassini
- Ing. Massimo Avulanti
- Ing. Massimo Gialini
- Ing. Vittorio Cassini
- Ing. Vittorio Cassini

COORDINATORE ALLA SICUREZZA:
Via Mario Cassini, 10/1000 Viterbo
Via Mario Cassini, 10/1000 Viterbo
Via Mario Cassini, 10/1000 Viterbo
Via Mario Cassini, 10/1000 Viterbo

NUOVO CORPO: PRONTO SOCCORSO

PS_ST.01

VARIE

MARZO 2012